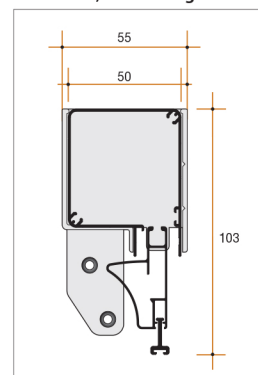


Cassonetto, barra maniglia e cuffia

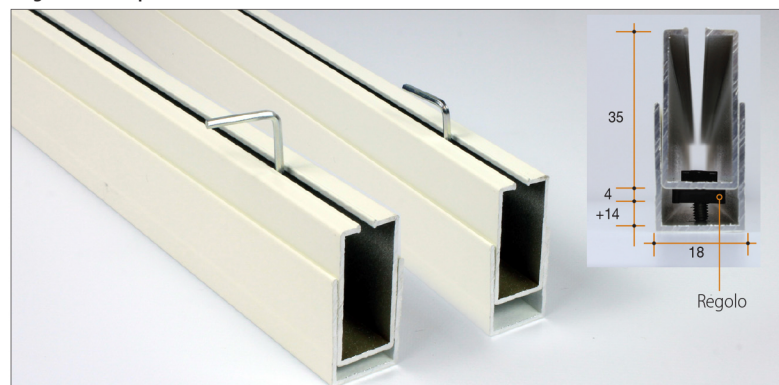


Cuffie telescopiche

Elevate prestazioni tecniche/estetiche del prodotto grazie al movimento orizzontale delle cuffie che consentono di ovviare i frequenti problemi di fuori squadra dei vani di installazione, e quindi ottenere una perfetta finitura.



La guida telescopica



Grazie a questa doppia guida, la regolazione e l'installazione della zanzariera risultano entrambe perfette, sia dal punto di vista tecnico che estetico, anche in presenza di forti irregolarità della muratura.

Il sistema di aggancio-sgancio CLIC-CLAK®



Questa tecnologia brevettata, rende oltremodo comodo e naturale lo sgancio della zanzariera. Non è necessario ruotare la barra maniglia con entrambe le mani, come negli altri sistemi verticali a molla tradizionale, basta semplicemente premerla verso il basso: anche con una sola mano!